


BOA VISTA DO TUPIIM

NA ROTA DO CITI TOUR RURAL



ATIVIDADES AGROECOLÓGICAS
PONTOS TURÍSTICOS
GUIAS TURÍSTICOS
HOSPEDAGENS
RESTAURANTES
VITRINE

Comunidade do Crispim

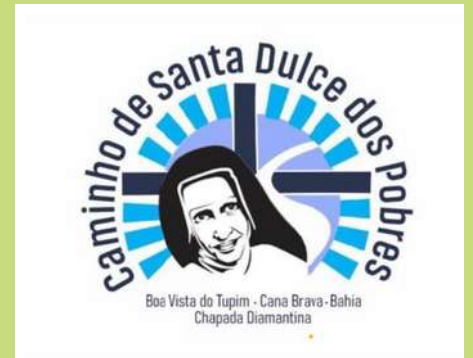
A comunidade ribeirinha do Crispim é formada por agricultores que produzem em um terreno coletivo em forma de associativismo, fortalecendo o manejo agroecológico e fomentando a economia local.



PONTOS TURÍSTICOS

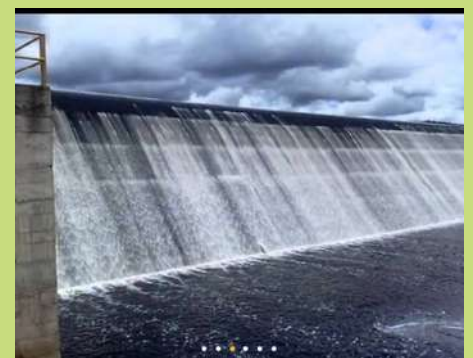
Caminho de Santa Dulce

O Santuário Caminho da Fé Santa Dulce dos Pobres, fica localizado no assentamento da Nova Cana Brava em Boa Vista do Tupim. O caminho de Santa Dulce dos Pobres encanta a todos os envolvidos que passam por lá, durante o percurso é possível notar sinalizações que homenageiam os 14 passos da Santa.



Barragem Bandeira de Melo

A Barragem Bandeira de Melo, Rio Paraguaçu, é um dos paraísos escondido do município de Boa Vista do Tupim. Dona do mais lindo pôr do sol da região e com uma grande extensão de natureza, é de encantar os olhos e o coração de quem a conhece.



David Costa



HOSPEDAGEM

Pousada Tupinense

Ambiente familiar e aconchegantes.
Bairro tranquilo pra quem vem a descanso.
Apartamentos triplos e casal, com ar, TV, Wi-Fi
estacionamento fechado e café da manhã
incluso nas diárias.



RESTAURANTES

Delicatessen Borges

Restaurante e delicatessen localizado no
município de Boa Vista do Tupim.
Ambiente familiar e confortável para
receber os clientes, além de oferecer uma
variedade de doces, salgados e almoço.



Cantinho das artes

O cantinho das artes é um espaço desenvolvido por um criativo morador da cidade, que idealizou um ambiente agradável e acolhedor

